



Brevet er sendt pr. mail til Blivhørt.kk.dk
Att.: Anna Pi Poulsen

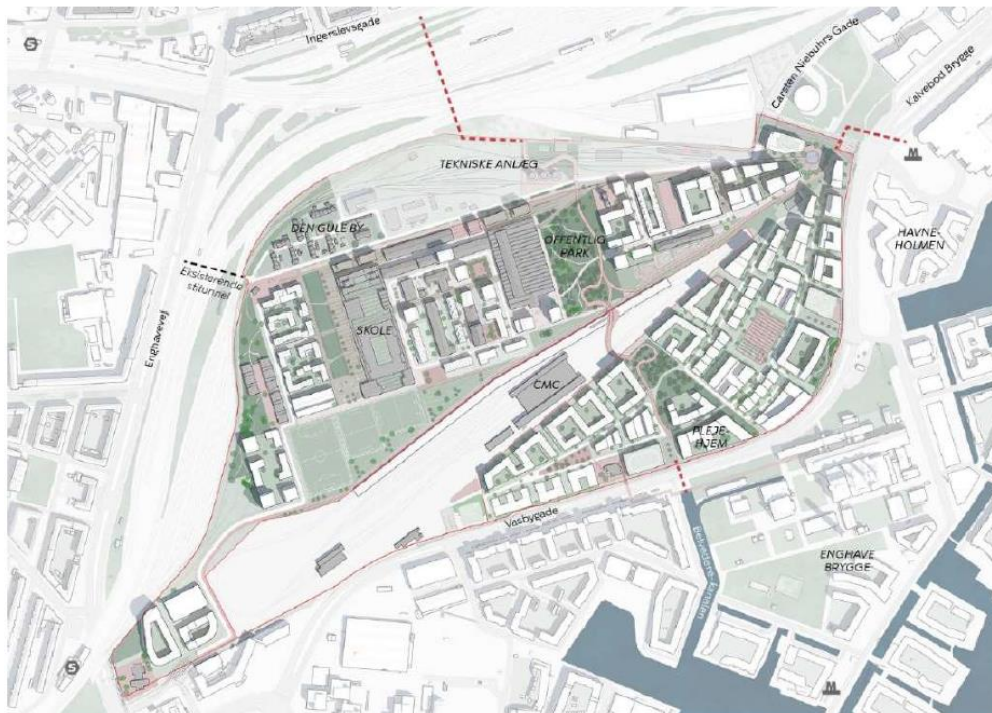
Metroselskabets bemærkninger til supplerende forudgående offentlighed om kommuneplantillæg, Godsbaneterrænet

Supplerende forudgående offentlighed om kommuneplantillæg for Godsbaneterrænet har til formål at indsamle ideer og kommentarer til, hvordan detailhandel kan understøtte området, samt sikre, at planlægningen kan rumme både eksisterende virksomheder og en ny blandet bydel.

Metroselskabet I/S
Metrovej 5
DK-2300 København S
m.dk

T +45 3311 1700
E m@m.dk

2022-24-06



Figur 1: Tegning fra startredegrørelsen

Metroselskabet skal gøre opmærksom på, at kontrol- og vedligeholdelsescentret (KVC) har afgørende betydning for driften af de to metrolinjer M3 og M4. Den fremtidige drift af Metroen bør til enhver tid opretholdes uden at blive begrænset af den omkringliggende byudvikling.



Det noteres at Økonomiforvaltningen er opmærksom på Metroselskabets fremtidige behov til yderligere at omfatte areal uden for KVC til nyt testspor nord for det eksisterende KVC, som uddybet i Metroselskabets bemærkninger til kommuneplan 2019.

Det nye testspor, kørsel i svingkurven, opstaldning og kørsel til/fra tunnel er alle støjkilder som Metroselskabet er i gang med at efterse for at imødekomme muligheden for støjfølsom anvendelse nær vores anlæg. Det kan være hensigtsmæssigt at eventuel detailhandel, med mere lempelige støjkraav, placeres nær de eksisterende virksomheder som udleder virksomhedsstøj, herunder Metroselskabets KVC, men Metroselskabet har som udgangspunkt ingen bemærkninger til hvordan detailhandel kan understøtte området.

Hvis kommunen har eventuelle spørgsmål til ovenstående, kan der rettes henvendelse til Metroselskabet, Naboer & Ejendomme på mailadressen byggeprojekt@m.dk.

Med venlig hilsen

Peter Ingemann Hansen