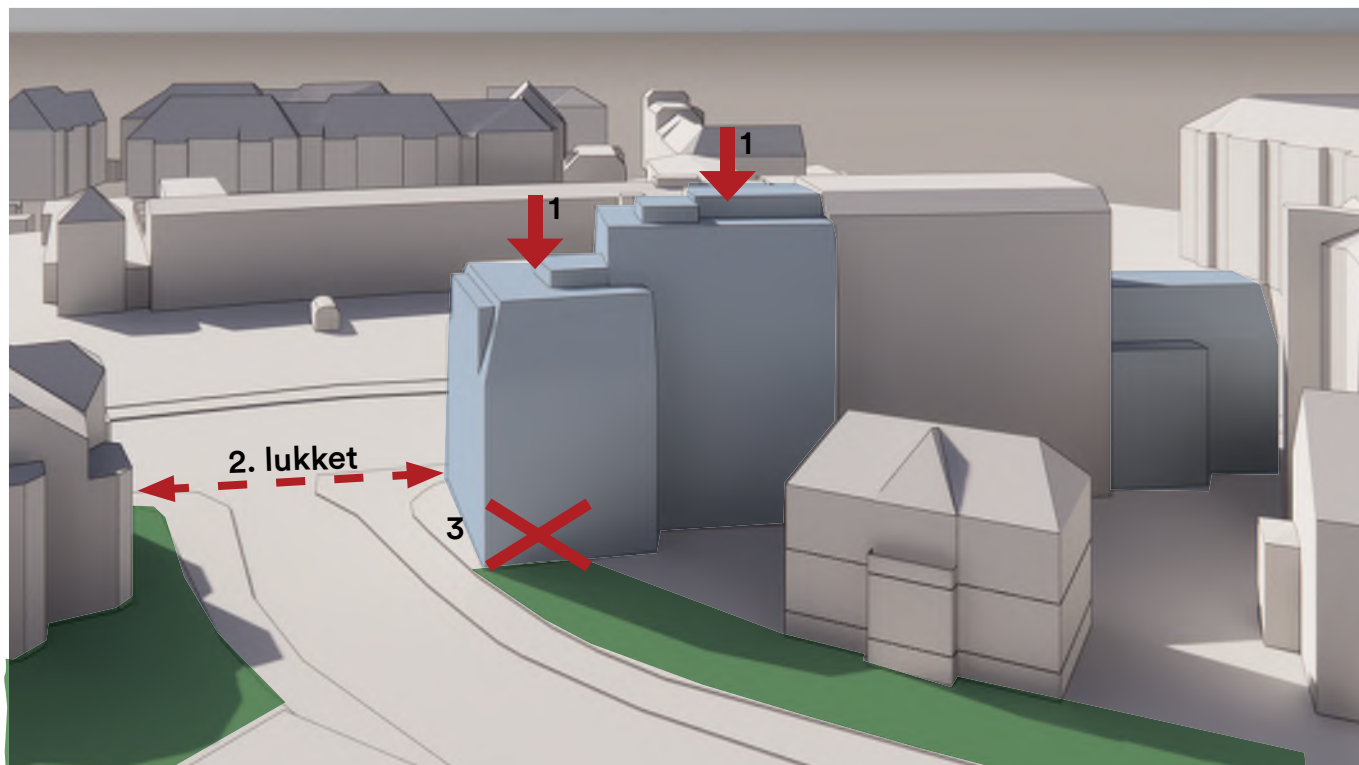
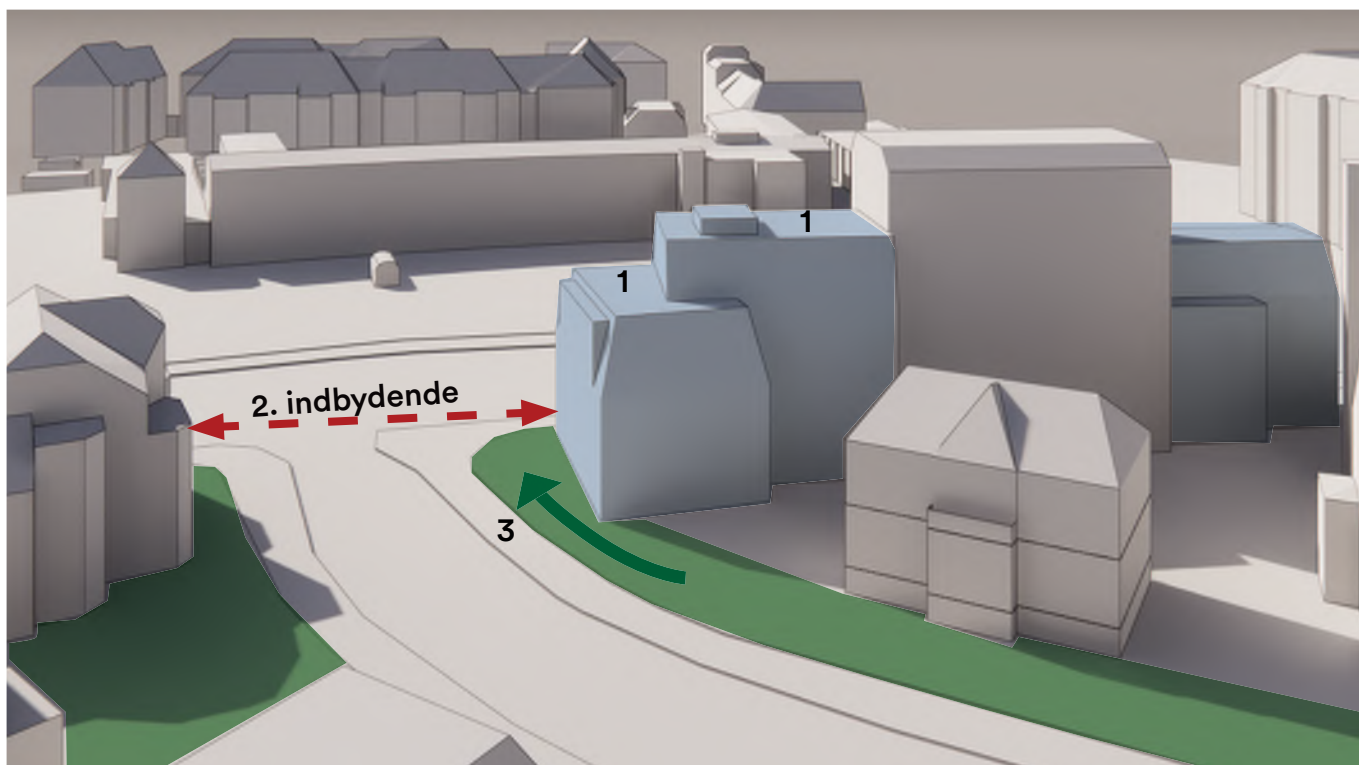


Bebyggelse på Engelsvej 25 jfr. Lokalplanforslag Engelsvej Nord



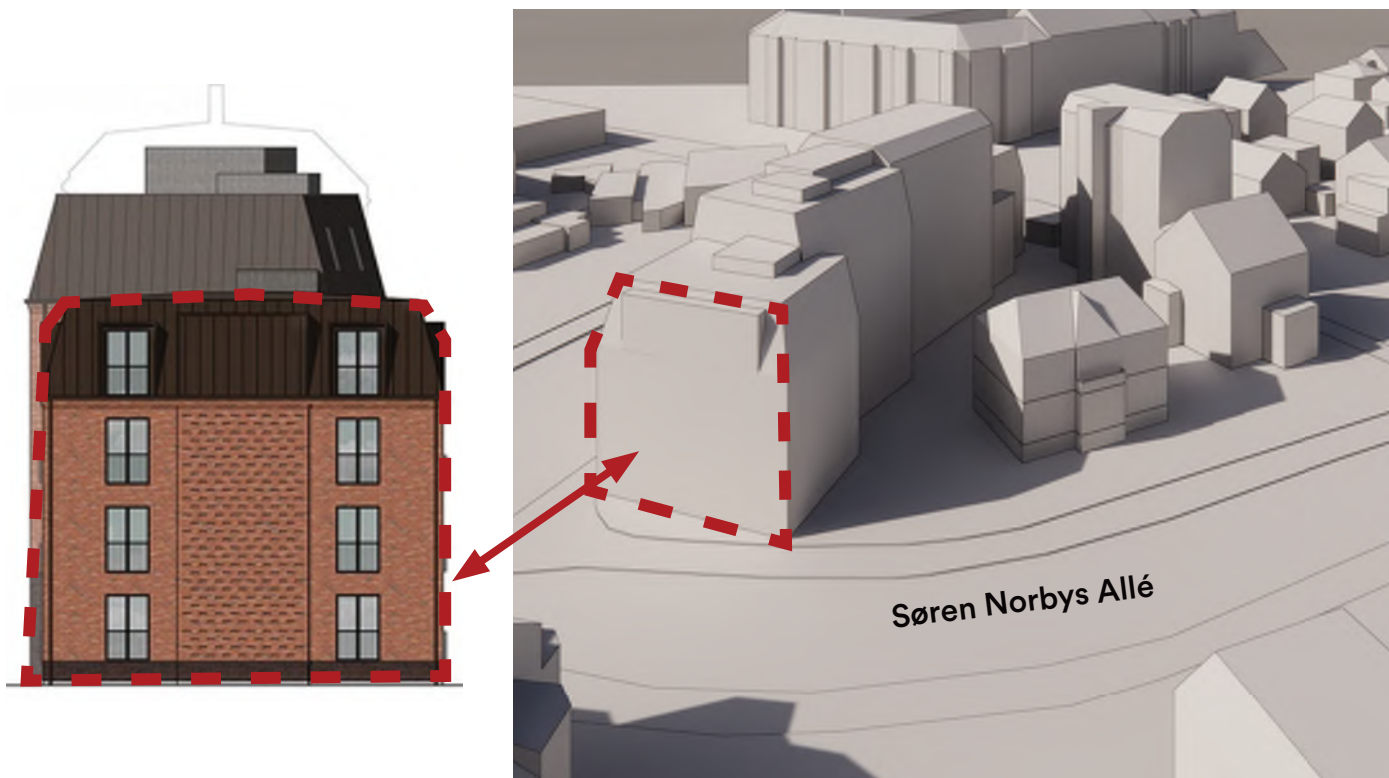
1. For stor bygningsvolumen
2. Indgang til kvarteret for snævert, bygning blokerer indblik i kvarteret
3. Ingen plads til grønt areal

Optimerings forslag: 1 etage lavere og rykket ind fra Søren Norbys Allé



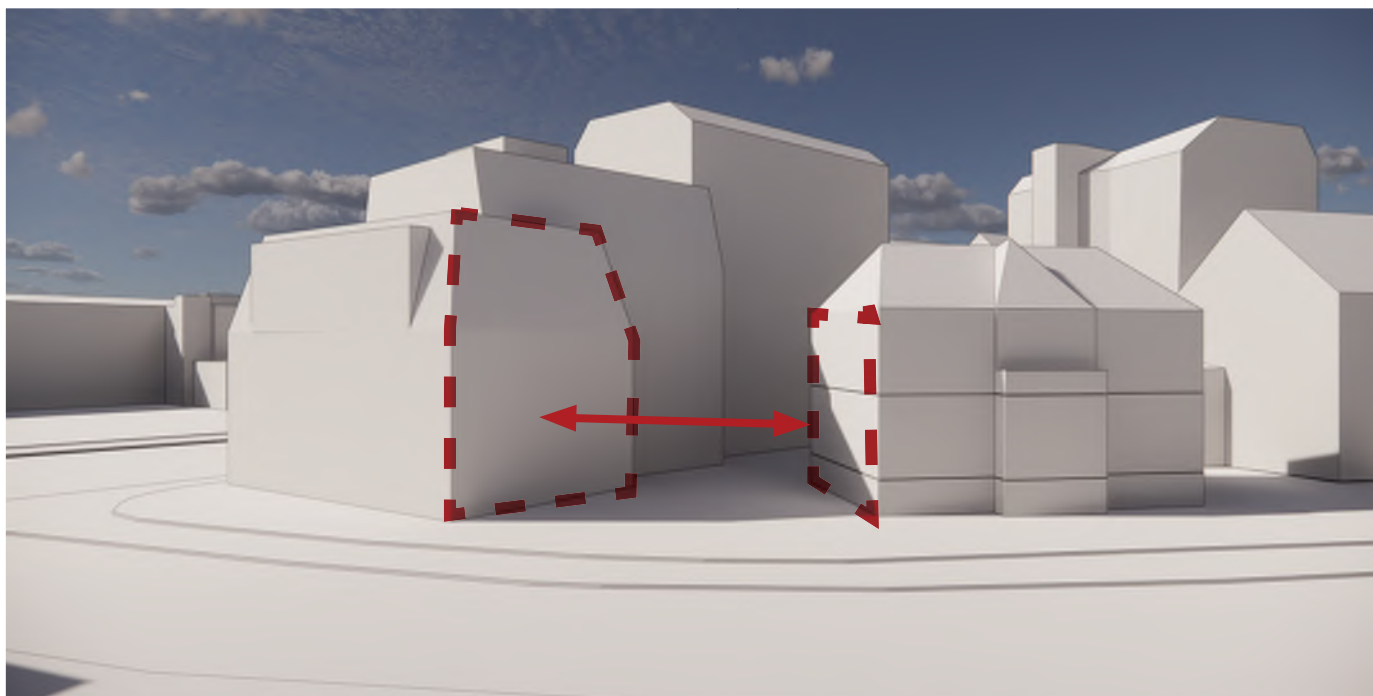
1. Den nye volumen passer i højden og proportioner til de historiske bygninger i kvarteret
2. Åbning mod byen bevares og villabyens grønne træk føres ud i byrummet.
3. Den grønne stribe, som er karakteristisk for Ebervillabyen, integrerer den nye bebyggelse i den eksisterende bydel

Bebyggelse på Engelsvej 25 jfr. Lokalplanforslag Engelsvej Nord



Lukket facade med få vinduer mod vej, store vinduer mod nabo.

Optimerings forslag: 1 etage lavere og rykket ind fra Søren Norbys Allé



Inbydende åbne facade mod vej som i resten af kvarteret. Lukket gavler mod naboen for at undgå indbliksgener.

Bebyggelse på Engelsvej 25 jfr. Lokalplanforslag Engelsvej Nord



Optimerings forslag: 1 etage lavere og rykket ind fra Søren Norbys Allé

