

BYGGEFELT H - TAGETAGE



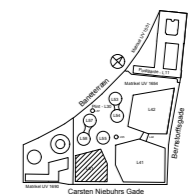
ÆNDRINGSFORSLAG



IHT. LOKALPLAN

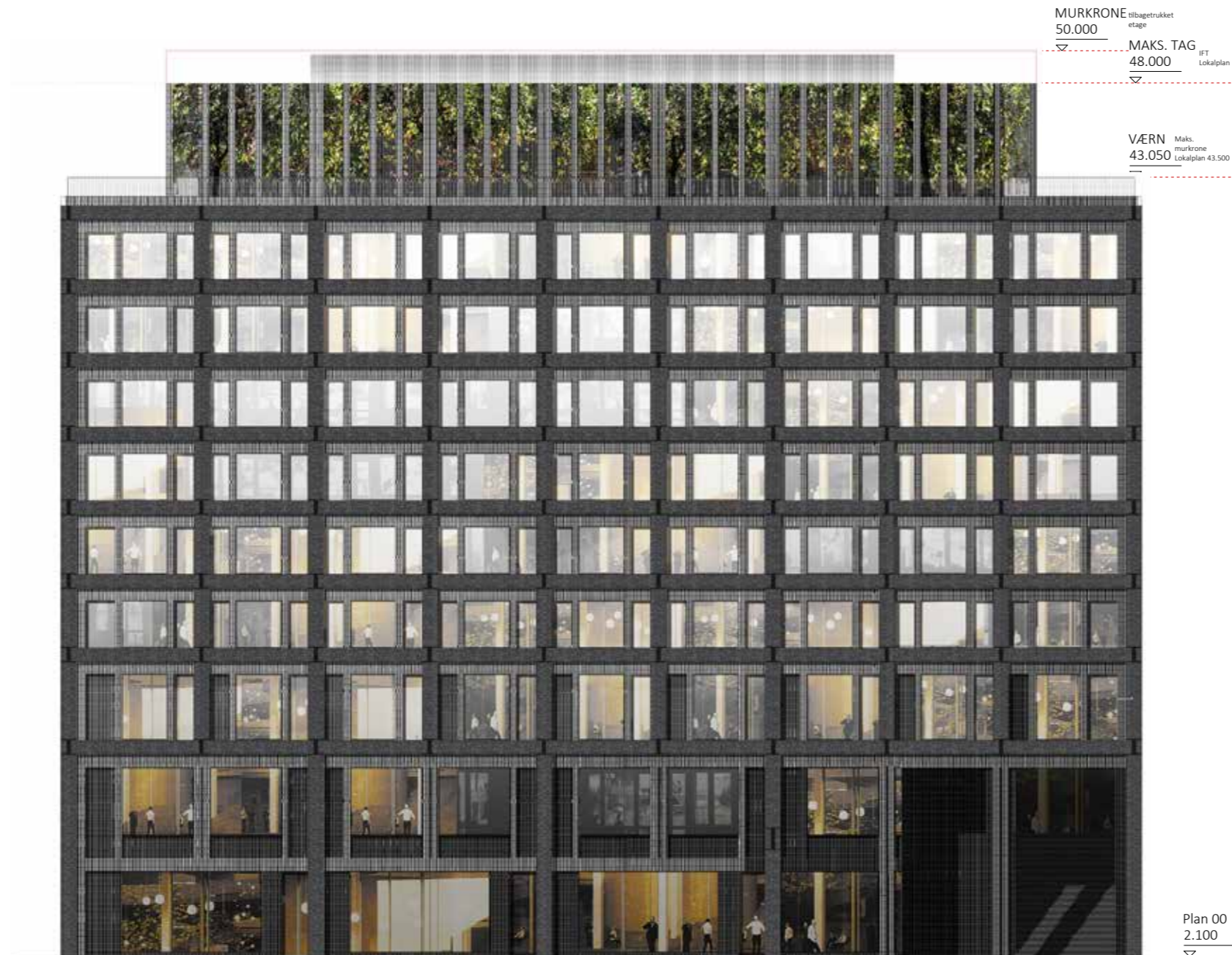
BYGGEFELT H - TAGETAGE MED ØGET HØJDE

ÆNDRINGSFORSLAG



PROJEKT NORD			POSTEN		
Mær.nr.: 1664	Projektfase: Dispositionsforlag	Dato: 2017.04.12			
Sags.nr.: 0533	Ansvar: ERF	Godkendt: MKM	Skala: 1:100	Revisionsdato: 2017.06.30	
Emne: Multibrugerhus	Bygning L61		L61_K01_B02.003_H02_EX_02_A		
Arkitekt: Lundgaard & Tranberg Arkitekter A/S			Placering: 15. 3.sal, 112 København K		
Ingeniør: Cowi A/S			www.starkonstruktor.dk		
			IT: +45 3391 0717		
			www.cowi.dk		
			ET: +45 9946 0000		

BYGGEFELT H - TAGETAGE MED TILBAGETRUKKET OVENLYS IHT. LOKALPLAN

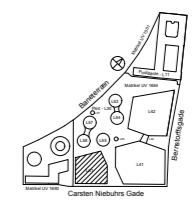


MURKRONE
50.000
tilbagetrukket
etage

MAKS. TAG
48.000
IFT
Lokalplan

VÆRN
43.050
Maks.
murkrone
Lokalplan 43.500

Plan 00
2.100



PROJEKT NORD

Mat. nr.: 1664 Projektfase: Dispositionsforlag Dato: 2017.04.12

Sags nr.: 0533 Ansvar: ERF Godkendt: MKM Skala: 1:100 Revisionsdato: 2017.06.30

Emne: **Multibrugerhus** Tegnr. nr.: Rev

Sydøstgade

Bygning L61 L61_K01_B02.003_H02_EX_02 A

Arkitekt: Lundgaard og Tranberg Arkitekter A/S Placstræde 15, 3.sal, 1112 København K www.starkstet.dk ET-45 3381 0717

Ingeniør: Cowi A/S Parallelvej 2, 2800 Kongens Lyngby DK www.cowi.dk ET-45 9946 0000

BYGGEFELT H - SET FRA ISLANDS BRYGGE



----- Godkendt byggeret på KB32
----- Lokalplan

BYGGEFELT H - SET FRA DYBBØLSBRO

