

KØBENHAVNS KOMMUNE

ENERGINET
EltransmissionEnerginet
Tonne Kjærvej 65
DK-7000 Fredericia+45 70 10 22 44
info@energinet.dk
CVR-nr. 39 31 48 78Dato:
1. september 2022Forfatter:
DUH/TER

HØRINGSSVAR FRA ENERGINET ELTRANSMISSION A/S VEDR. FORSLAG TIL LOKALPLAN HAMLETSGADE I KØBENHAVNS KOMMUNE

Det fremgår, at lokalplanens formål bl.a. er

- at om- og tilbygge erhvervsbygninger samt opføre ca. 15.200 m² ny tilpasset bebyggelse med serviceerhverv, hovedparten som randbebyggelse mod Nannasgade og Hamletsgade.
- at samle den overvejende del af områdets parkering i en parkeringskælder, så der kan indrettes nye grønne byrum.

Høringsfristen er den 7. oktober 2022.

Høringssvaret fra Energinet Eltransmission A/S (herefter kaldet Eltransmission) omhandler udelukkende eltransmissionsnettet.

Hensynet til elanlæg:

Det er en statslig interesse, at kommuneplanlægningen tager hensyn til nationale og regionale anlæg, herunder energiforsyningsanlæg, jf. afsnit 4.2 i "[Oversigt over nationale interesser i kommuneplanlægningen](#)".

Efter planloven, LBK nr. 1157 af 01/07/2020, § 11 a stk. 1 nr. 5 skal kommuneplanen indeholde retningslinjer for beliggenheden af tekniske anlæg, herunder Eltransmissions elanlæg.

Eltransmission gør i nærværende høringssvar således opmærksom på vores elanlæg, så den senere arealudnyttelse kan indrettes med hensyn til elanlæggenes tilstedeværelse.

Bemærkninger

Det anbefales, at eltransmissionsanlæg fremgår i lokalplanens bestemmelser/redegørelse

samt vises i kortmaterialet, da eltransmissionsanlæg har en betydelig fysisk udbredelse, og der kræves plads til mobilkraner m.m., når anlæggene skal tilses og vedligeholdes. Samtidig er der af hensyn til forsyningssikkerhed, anlægssikkerhed og personsikkerhed begrænsninger i areal anvendelsen omkring anlæggene.

Forslag til tekst i lokalplanen:

I og omkring planområdet forefindes 132 kV eltransmissionsanlæg hvor der findes både tinglyste og lovbestemte restriktioner. Elanlæggenes placering ses på kortbilag X.

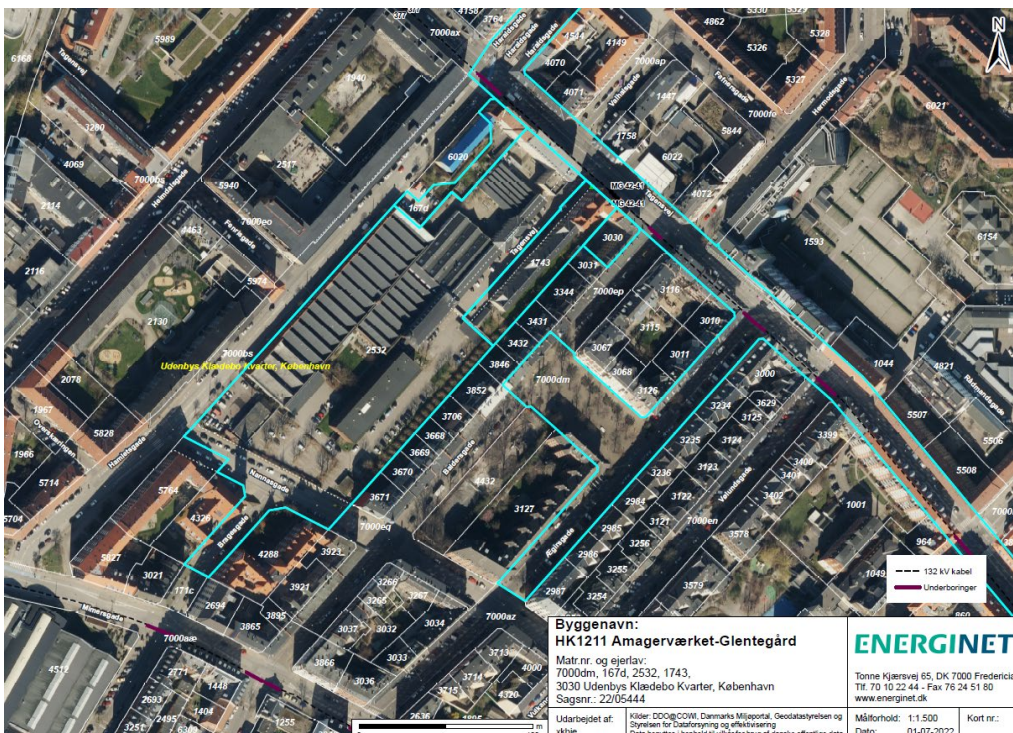
Teknisk bemærkning 1 - Eltransmissions elanlæg:

Eltransmission ejer og driver elanlæg, som er i planområdet.

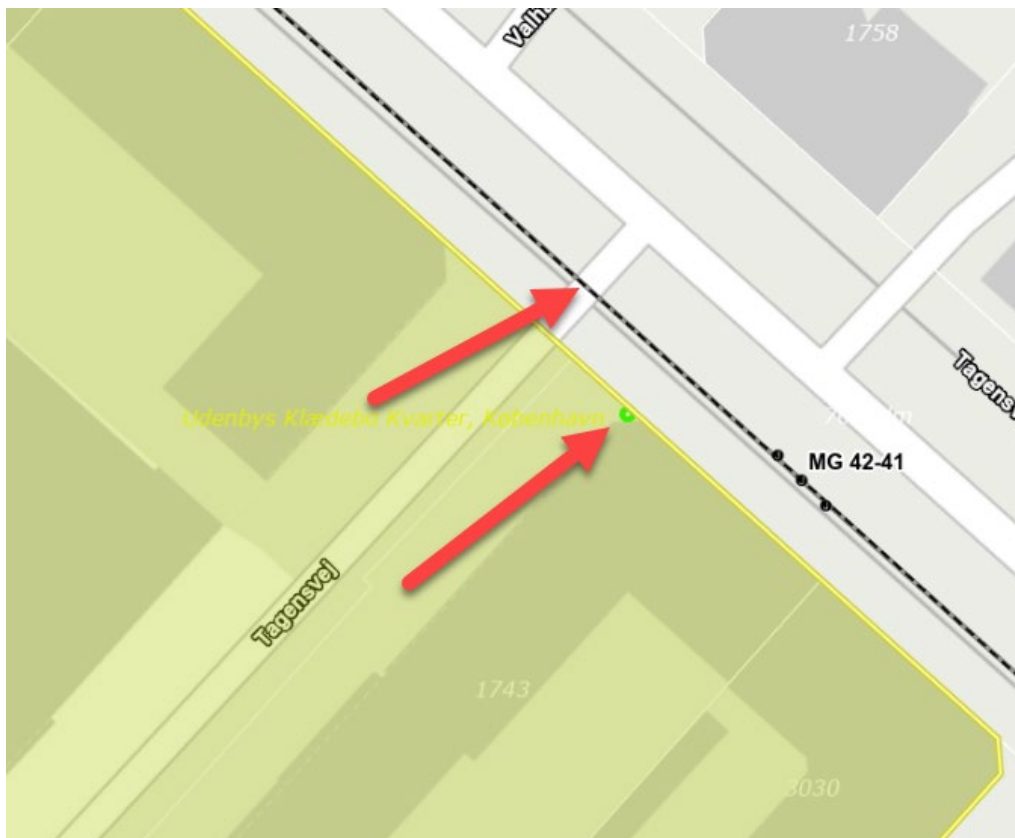
På vedhæftede kort (Hamletsgade_01072022.pdf) og i nedenstående kortudsnit, fremgår Eltransmissions elanlæg samt tilhørende udstyr.

Vedhæftet findes ligeledes en DWG-fil "Hamletsgade_Muffer_01072022_.dwg" (koordinatsystem UTM Zone 32 ETRS89) over området, hvor servitutareal og respektafstand bl.a. fremgår. Denne kan bruges i den evt. videre planlægning.

Kortudsnit: (Hamletsgade_01072022.pdf):



Kortudsnit: (Sort stiptet linje = 132 kV jordkabel, Grønt punkt = linkboksbrønd til 132 kV jordkabel). **Bemærk** at visualiseringen på kortudsnittet ikke nøjagtigt viser den geografiske placering af elanlæggene.



Øvrige oplysninger

Forsigtighedsprincip og magnetfelter:

Overalt, hvor vi bruger, producerer eller transporterer elektrisk strøm, vil der være magnetfelter. Det betyder, at der vil være magnetfelter tæt på alle elforsyningsanlæg og el-apparater, uanset om det er transformere, luftledninger eller jordkabler. Felternes størrelse afhænger af, hvor megen strøm, der går i ledningen eller apparatet, og de aftager kraftigt med afstanden. I Danmark har vi ingen minimumsafstande eller grænseværdier, der angår eventuelle langtidsvirkninger af magnetfelter fra højspændingsanlæg. Det vurderer Sundhedsstyrelsen, at der ikke er tilstrækkelig videnskabelig baggrund for.

I stedet har vi et forsigtighedsprincip, som er en anbefaling fra Sundhedsmyndighederne. Forsigtighedsprincippet omfatter eksponering fra magnetfeltet og er formuleret således:

*”Nye boliger og institutioner, hvor børn opholder sig, ikke bør opføres tæt på eksisterende højspændingsanlæg.
Nye højspændingsanlæg bør ikke opføres tæt på eksisterende boliger og børneinstitutioner.
Begrebet ”tæt på” kan ikke defineres generelt, men må afgøres i den konkrete situation ud fra en vurdering af den konkrete eksponering.”*

Forsigtighedsprincippet henvender sig således både til plan- og byggemyndigheder og til ejere af højspændingsanlæg. Eltransmission ønsker forsigtighedsprincippet fulgt ved plan-/anlægsarbejde og anbefaler, at man følger Vejledning i forvaltning af forsigtighedsprincippet ved miljøscreening, planlægning og byggesagsbehandling.

Vejledningen er udgivet af Elbranchens Magnetfeltudvalg i samarbejde med Kommunernes Landsforening: <http://magnetfeltudvalget.dk/sundhed/forsigtighedsprincipper-og-graensevaerdier/vejledning-i-forsigtighedsprincippet/>

For yderligere oplysninger om magnetfelter ved elforsyningsanlæg på hjemmesiden www.magnetfeltudvalget.dk

Arbejdsinstruktion og respektafstand:

Omkring jordkabelanlæg er der fastlagt en respektafstand for at give betryggende sikkerhed ved arbejde i nærheden af elforsyningsanlæg eller ved uheld og ulykker. Indenfor respektafstanden, er der restriktioner efter 'Bekendtgørelse om sikkerhed for udførelse af ikke-elektrisk arbejde i nærheden af elektriske anlæg', BEK nr. 1112 af den 18/08/2016.

Der skal derfor indhentes en arbejdsinstruktion, når der arbejdes nærmere end 1 meter fra kabler.

Det betyder, at den enkelte entreprenør, som arbejder i nærheden af vores elanlæg dels skal søge arbejdsinstruktion hos Eltransmission på mail; arbejde-naer-el@energinet.dk og dels returnere arbejdsinstruktionen i underskrevet stand inden arbejdet påbegyndes.

WFS-tjeneste:

Energinet udstiller på den nationale tjeneste Geodata-info en WFS-tjeneste, som giver adgang til eltransmissionsnettet i form af centerlinje og opmærksomhedzone for restriktioner omkring hhv. luftledningsanlæg og jordkabelanlæg >100 kV.

<https://geodata-info.dk/srv/dan/catalog.search;jsessionid=297360BF263C4F349DBC189BFB5F3701#/metadata/9e479f3e-5692-459f-80b7-16be484a9837>

LER:

Entreprenøren har pligt til at forespørge i LER-registeret (ledningsejerregisteret) inden der graves, i jorden.

Bemærk at det udelukkende er jordkabler, der kan registreres i LER. Eltransmissions luftledninger er således ikke repræsenteret i LER.

Vi imødeser kvittering for modtagelsen af nærværende høringssvar.

Kontakt gerne undertegnede ved spørgsmål.

Oplys venligst sagsnummer 22/05444.

Bilag:

- Kort (Hamletsgade_01072022.pdf)
- DWG-fil (Hamletsgade_Muffer_01072022_.dwg)

Venlig hilsen

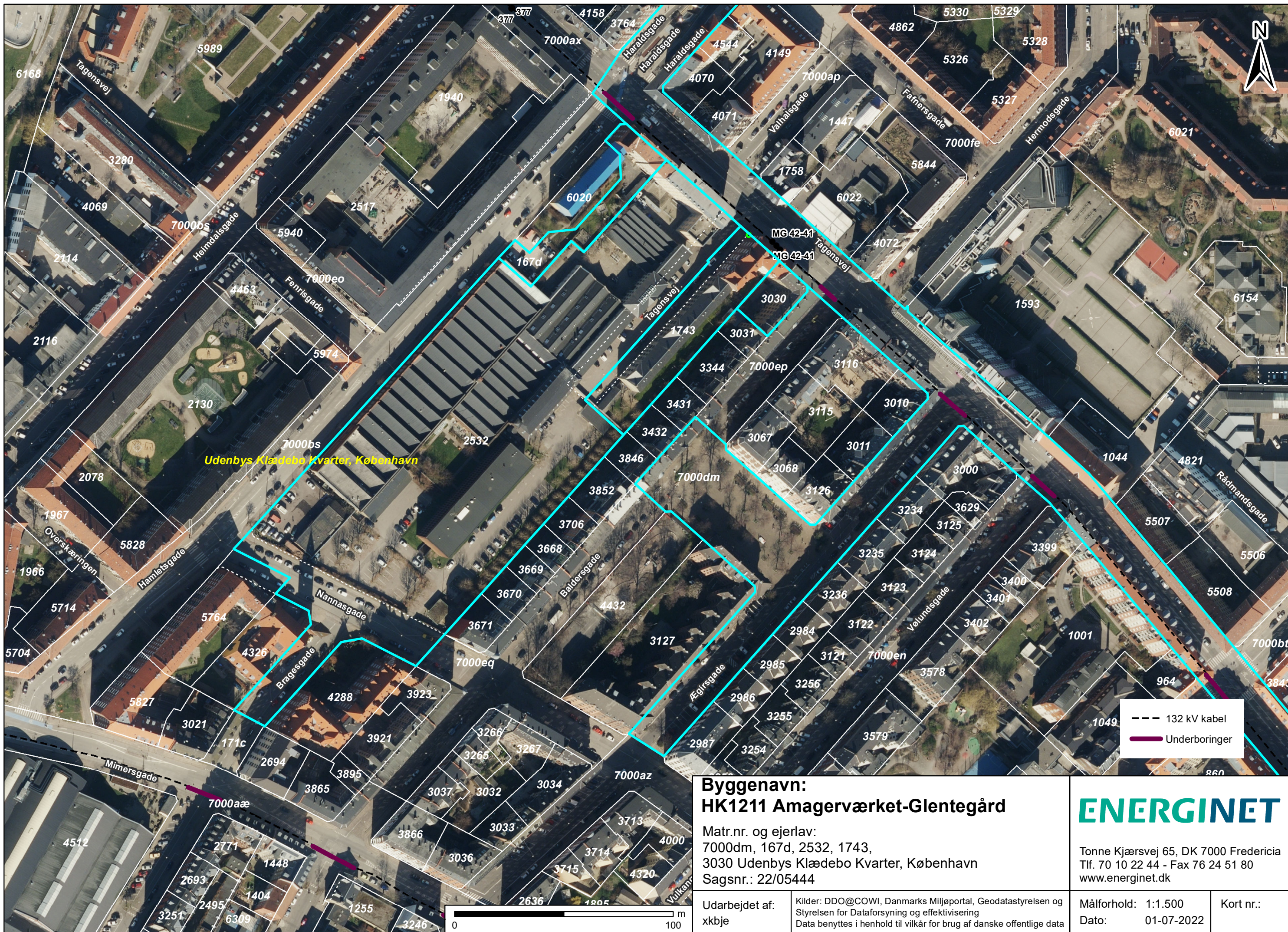
[Dorte Udengaard Hansen](#)

Sagsbehandler – Team 3. parter - El

Rettigheder

3.parter@energinet.dk

+4570220275



Udenbys Klædebo Kvarter, København

--- 132 kV kabel
 — Underboringer

Byggenavn:
HK1211 Amagerværket-Glenteård

Matr.nr. og ejerlav:
 7000dm, 167d, 2532, 1743,
 3030 Udenbys Klædebo Kvarter, København
 Sagsnr.: 22/05444

ENERGINET

Tonne Kjærvej 65, DK 7000 Fredericia
 Tlf. 70 10 22 44 - Fax 76 24 51 80
 www.energinet.dk

Udarbejdet af:
 xkbje

Kilder: DDO@COWI, Danmarks Miljøportal, Geodatastyrelsen og
 Styrelsen for Dataforsyning og effektivisering
 Data benyttes i henhold til vilkår for brug af danske offentlige data

Målforhold: 1:1.500
 Dato: 01-07-2022

Kort nr.:

