

# Bylivsgadepuljen

Skitseforslag for Thorsgade - Ydunsgade



## Ændringsliste

Ver	Dato	Beskrivelse af ændringen	Revideret	Godkendt af

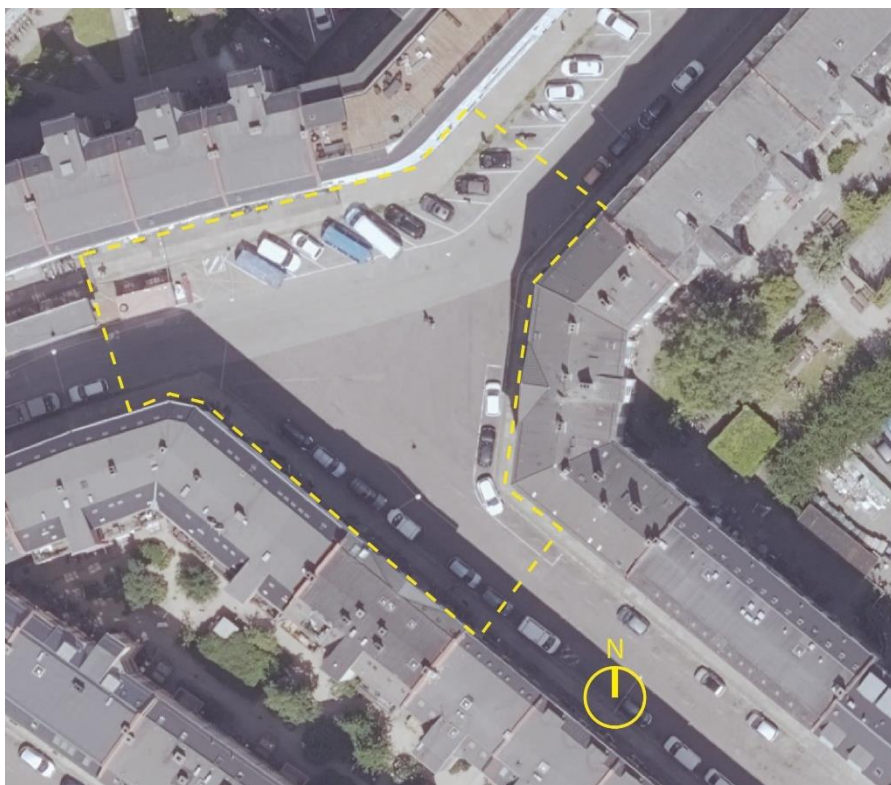
**Sweco Danmark A/S** 48233511  
**Projekt** Bylivsgadepuljen  
**Projektnummer** 41007360  
**Kunde** Københavns Kommune  
**Udfærdiget af** Rune Bonde Petersen  
**Dato** 30-05-2023  
**Ver** 02  
**Dokumentnavn:** Skitseforslag\_for\_Thorsgade - Ydunsgade\_2023-05-30

# Indholdsfortegnelse

1	Projektområdet samt projektets formål.....	4
2	Forureningskilder.....	5
3	Parkering, beplantning og ophold.....	5
	3.1 Regnskab for parkeringspladser .....	5
	3.2 Regnskab for cykelparkeringspladser .....	5
	3.3 Regnskab for beplantning .....	5
	3.4 Regnskab for ophold .....	6
4	Ledningsomlægninger .....	6
5	Hovedgreb .....	6
	5.1 Æstetiske overvejelser .....	7
	5.2 Bygbarhed .....	7
6	Indledende risikovurdering .....	7
7	Myndighedsgodkendelser og grænsefladeparter .....	8
8	Drift .....	8
9	Trafikafvikling.....	8
	9.1 Forventede konsekvenser under anlæg .....	9
	9.2 Forventede konsekvenser under normal drift .....	9
10	Fysiske krav.....	9

# 1 Projektområdet samt projektets formål

<b>Vejnavn</b>	Thorsgade - Ydunsgade
<b>Bydel</b>	Nørrebro
<b>Fra husnummer</b>	85/7
<b>Til husnummer</b>	95/10
<b>Længde</b>	36 meter
<b>Vejstatus</b>	Offentlig vej
<b>Formål</b>	Formålet er at genskabe den gamle plads i trekanten hvor børn leger og generationer mødes på tværs, men i en ny grøn og frodig udgave med plads til ophold og muligheder for at aktivitet.



## 2 Forureningskilder

Der er ikke registreret forureningskilder (V1 samt V2) på vejmatrikel eller tilstødende matrikler. Hele området er områdeklassificeret. Byzone klassificeres som udgangspunkt som område, hvor jorden antages at være lettere forurenede.

## 3 Parkering, beplantning og ophold

### 3.1 Regnskab for parkeringspladser

Parkeringspladser	Antal køretøjer
Eksisterende (kbhkort.kk.dk)	35
Skitseforslag	33
Forskel	-2

\*Der er regnet parkering ud for Thorsgade nr 85-95 samt Ydunsgade 5-10

### 3.2 Regnskab for cykelparkeringspladser

Cykelparkeringspladser	Antal pladser
Eksisterende (kbhkort.kk.dk)	0
Skitseforslag	24
Forskel	+24

### 3.3 Regnskab for beplantning

Gadetræer	Antal træer
Eksisterende (kbhkort.kk.dk)	0
Skitseforslag	9
Forskel	+9

Buske	Antal buske
Eksisterende (kbhkort.kk.dk)	0
Skitseforslag	8
Forskel	+8

Plantebede	m2 plantebede
Eksisterende (kbhkort.kk.dk)	0
Skitseforslag	186
Forskel	+186

Facadebegrønning	Antal facadebegrønning
Eksisterende (kbhkort.kk.dk)	0
Skitseforslag	6
Forskel	+6

### 3.4 Regnskab for ophold

Opholdsmuligheder	Antal bænke og plinte
Eksisterende (kbhkort.kk.dk)	0
Skitseforslag	5*
Forskel	+5

\*Forslaget arbejder med en lang snoet bænk/opholdsmøbel der giver mange siddepladser.

## 4 Ledningsomlægninger

På baggrund af skitseforslaget vurderer Sweco at der ikke er behov for ledningsomlægninger idet der ikke ligger eksisterende ledninger, hvor der plantes træer og der laves ikke tiltag der giver anledning til omlægning. Eksisterende ledninger ligger i vejarealet.

## 5 Hovedgreb

**Etablering af Yduns plads i Ydunsgade:** Ved at løse den trafikale udfordring i den grå trekant og skabe et grønt byrum genskabes livet på pladsen i Ydunsgade, som historisk set har været en plads for kvarterets beboere på tværs af generationer.

Gaden i dag opleves som grå og gold med trafikkaos af biler .

Ydunsgades kantsten i nordlig side forlænges op til Thorsgade. Fortovet gennemføres langs Thorsgade og skærer Ydunsgade. På denne måde etableres en stor trekant der kan blive til park til glæde for lokalmiljøet. Visionen er at skabe Ydunshave med ungdommens æbletræer, med inspiration taget fra den norske mytologi som kvarteret bærer navn fra. Inspiration hentet fra vikingetidens/bronzealderens solsymboler organiserer

lommeparken. I stedet for en cirkel delt i fire er lommeparken en trekant med tre felter. Træerne udgår solens stråler i overført betydning og står i randen af parken. Dette skaber rum om den nye park.

Den eksisterende asfalt brydes op i trekantens hjørner og erstattes med plantebede til træer og planter.

I det ene felt anlægges kvarterets fælles dyrkningshave i højbede.

Stibelægningen udgøres af den eksisterende asfalt som også kan bruges til hinkeruder.

Store kampesten udgør en fortolket udgave af runesten og kan benyttes til uformel leg.

En snoet bænk med mindelser om Midgårdssormen giver mange opholdspladser.

Ud for Thorsgade 89-91 foreslås fjernet 2 parkeringspladser til fordel for plantekasser og opholdsmøbler. Dette skaber rum på tværs af gaden og giver flere opholdsmuligheder. Der ligger sandsynligvis ledninger i dette område hvorfor plantekasser vurderes som en god løsning.

## 5.1 Æstetiske overvejelser

Forslaget arbejder med robuste materialer af høj kvalitet samt gængse Københavnerstandarder. Forslaget indeholder materialer som forefindes i gaden i dag, såsom granit, asfalt og beton (fortovsfliser) men der kan også arbejdes med andre materialer som fx siddeplinte af kampesten samt opholdsmøbler af træ. Målet er at skabe et gaderum med en materialeholdning der både er funktionel, robust og af høj arkitektonisk kvalitet.

## 5.2 Bygbarhed

Projektet arbejder primært med at fjerne belægning og anlægge nye plantebede hvorfor det vurderes som meget bygbart. Der ligger ikke ledninger under foreslåede plantebede.

# 6 Indledende risikovurdering

Emne	Kvalificering af risikoforhold
Kvalitet	Forslaget indeholder nyetablerede plantebede, som kræver tilstrækkeligt areal for at sikre levedygtige træer.
Økonomi	Projektet skønnes indledningsvis at andrage en anlægssum i størrelsesordenen 1.755.000,- kr. ekskl. moms. Dette beløb skal præciseres yderligere i de følgende projekteringsfaser.

Tid	Kan udføres inden for den skitserede anlægsfase i projektets hovedtidsplan.
Proces	Intet at bemærke
Grænsefladeprojekter	Intet at bemærke
Myndigheder	Intet at bemærke

## 7 Myndighedsgodkendelser og grænsefladeparter

Område	Beskrivelse
Planforhold	Intet at bemærke
Miljøtilladelser	Intet at bemærke
Fredninger	Intet at bemærke
Vejmyndighed	"Kbh ned i fart"

## 8 Drift

Gaden er offentlig vej og der må med forslaget forventes en øget drift. Forslaget rummer flere plantebede med gadetræer, som har godt af lugning, gødning og vanding i tørre perioder.

## 9 Trafikafvikling

Fodgængere vil med forslaget ikke opleve større ændringer. På den anden side vil det grønne areal give fodgængere et mere åbent og frit færdselsareal og indbyde til ophold og skabe en god stemning på den ellers trafikerede vej.

Cyklister vil ligeledes opleve tydelige forbedrede cykelforhold på gaden nær krydset mellem Thorsgade og Ydunsgade i takt med en stigning på antal cykelparkeringspladser.

Biltrafikken vil ikke opleve større ændringer. Biltrafikmængden vil fortsat forblive upåvirket. Det er blevet bekendtgjort at en betydelig del af biltrafikken på Thorsgade og Ydunsgade er gennemkørende trafik for trafikken mellem Tagensvej og Jagtvej. I forbindelse med dette, er det foreslået at ensrette Thorsgade og/eller Ydunsgade.

Eftersom det i nuværende stadie er ukendt, hvad den eksakte årsag til gennemkørslen opstår af, vurderes det ikke, at der er trafikalt belæg for at ensrette vejen(e) endnu. Det er fortsat ukendt om størstedelen eller en



betydelig del af den gennemkørende trafik er højresvingende fra Tagensvej mod Thorsgade eller problemet opstår pga. udekørende biltrafik fra Thorsgade mod Tagensvej eller andet. Ved nærmere undersøgelse kan en løsning udover ensretning bestemmes ved bl.a. at begrænse en bestemt type svingbevægelse fra en af omkringliggende veje. Dette kan først igangsættes efter aftale med vejmyndighed om udvidelse af pågældende projektområde.

## 9.1 Forventede konsekvenser under anlæg

Det må forventes at Ydunsgade lukkes helt af midlertidigt i anlægsfasen.

## 9.2 Forventede konsekvenser under normal drift

Bedre trafikafvikling. Det gælder i særdeleshed for cykeltrafikken.

Set samlet for lokalområdet vil parkeringsudbuddet forblive uændret

# 10 Fysiske krav

Emne	Beskrivelse
Anlæg	Der arbejdes med flytning af eksisterende kantsten samt opbrydning af eksisterende asfalt.
Konstruktioner	Intet at bemærke
Tekniske anlæg	Intet at bemærke
Trafiksikkerhedsanlæg	Intet af bemærke
Signalanlæg	Ikke aktuelt
Skilte og afmærkning	Intet at bemærke
Afvanding	Fortsat afvanding langs kantsten i begge sider. Dog behov for særlig opmærksomhed omkring afvanding ved nyetablerede kantsten ved ny lommepark.