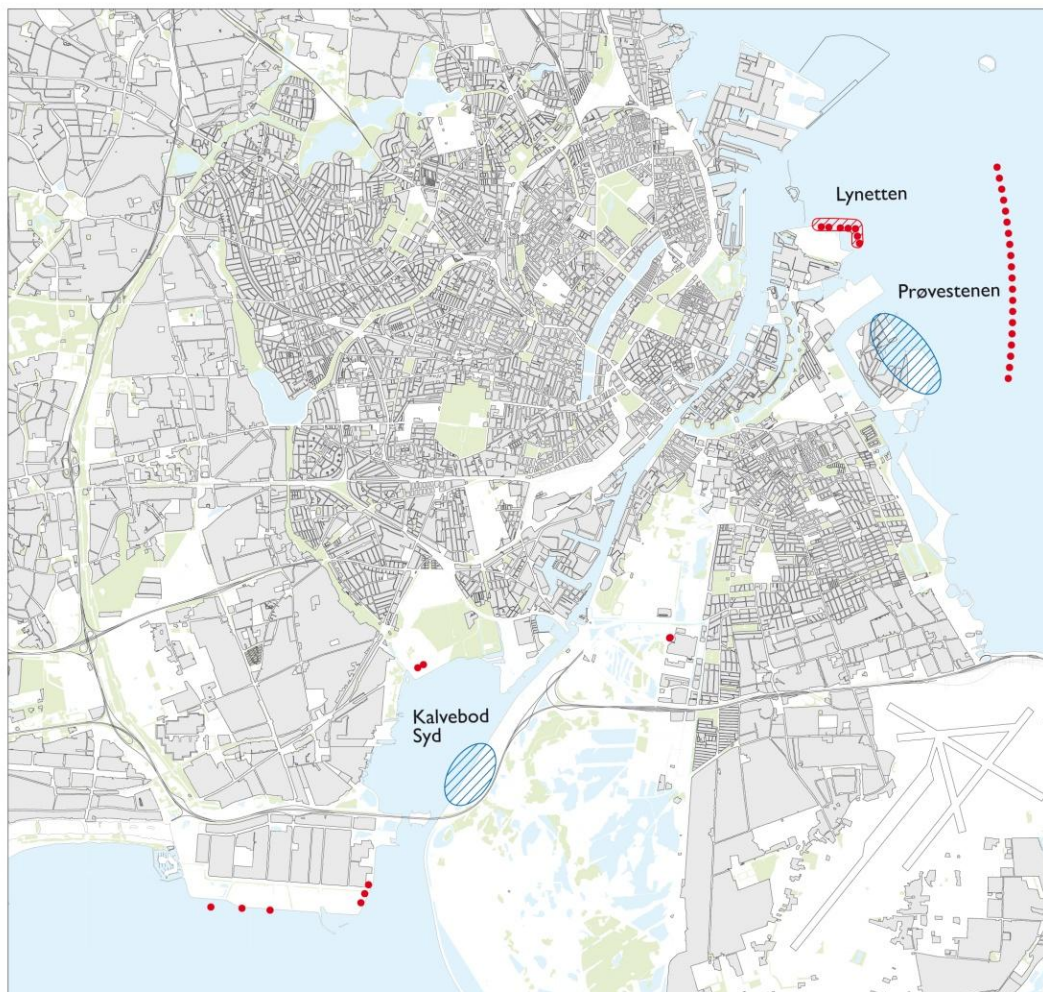
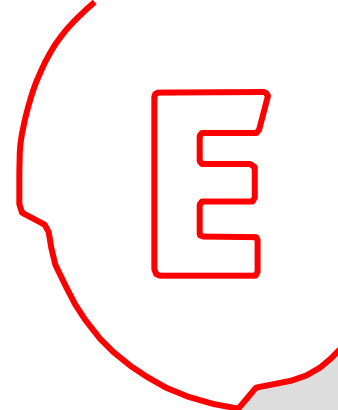



Vindmøller i Hovedstadsområdet – Lokalteter



-  Områder, hvor der er konkrete planer om opstilling af vindmøller
-  Områder, hvor der ønskes mulighed for opstilling af vindmøller
-  Eksisterende vindmøller

Prøvestenen

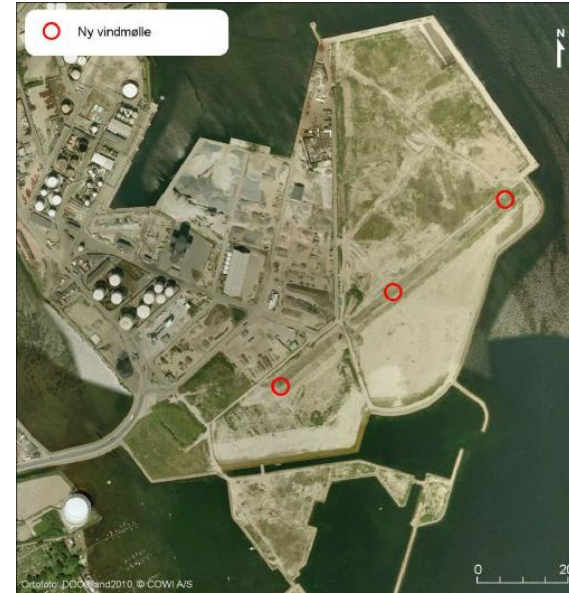
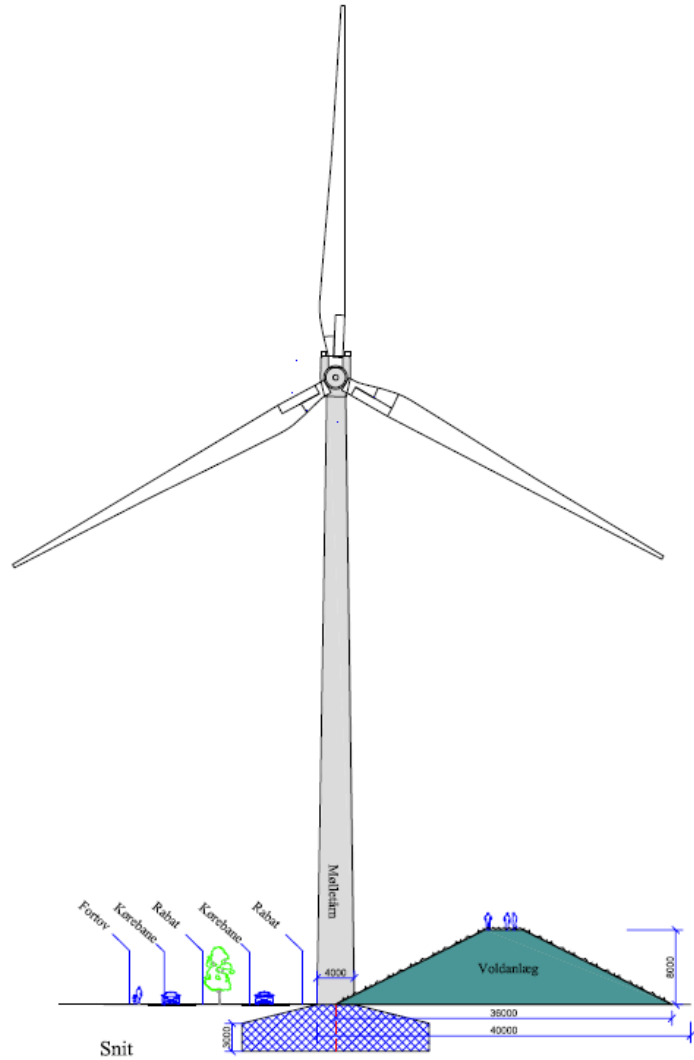
- 3 møller
- Højde op til 115 m.
- Produktion: 16 GWh/år
- 4.000 husstandes årlige elforbrug
- Opføres 2013
- Levetid: 25 år



Prøvestenen

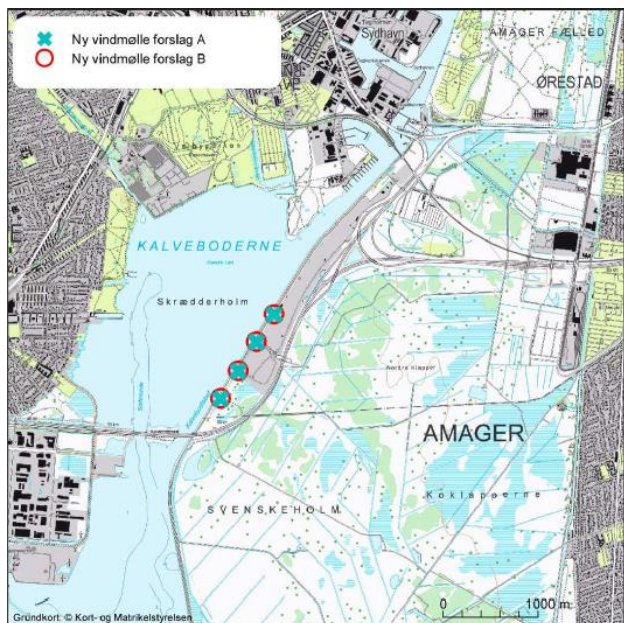
- Inddæmmet areal mod Øresund
- Nordlig del udlagt som erhvervsområde til bla. oplagsvirksomhed
- Sydlig del udlagt til grønne områder og lystbådehavn

Prøvestenen



Kalvebod Syd

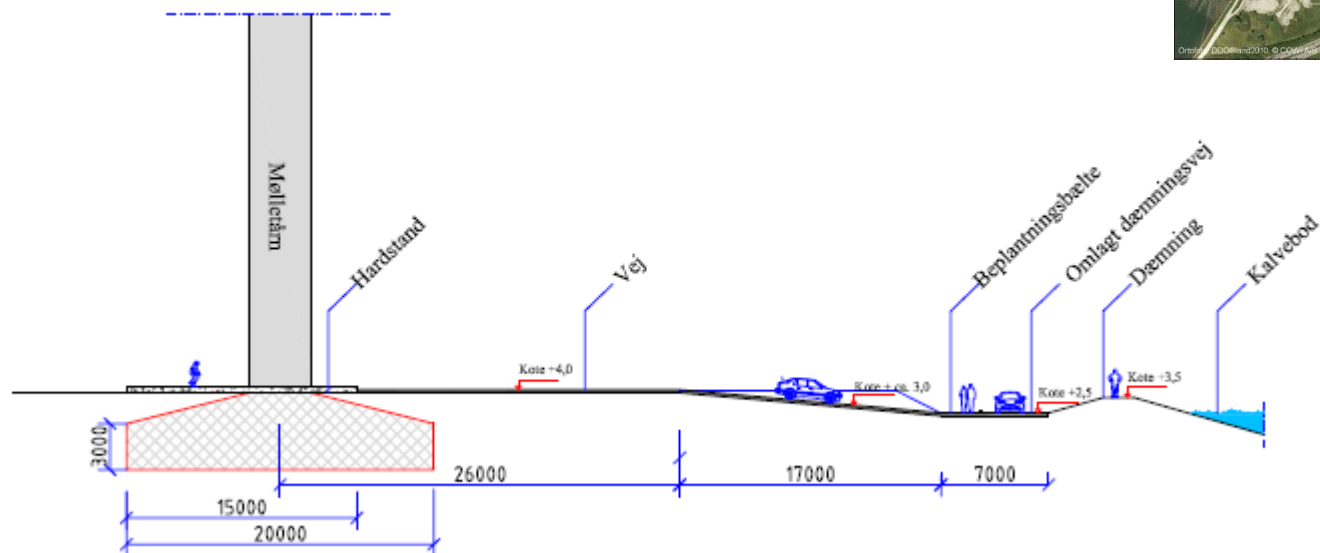
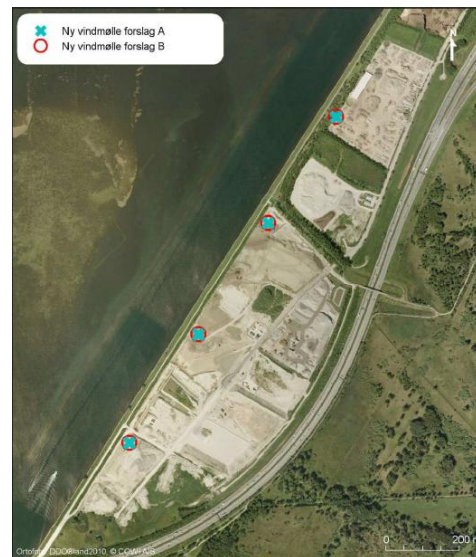
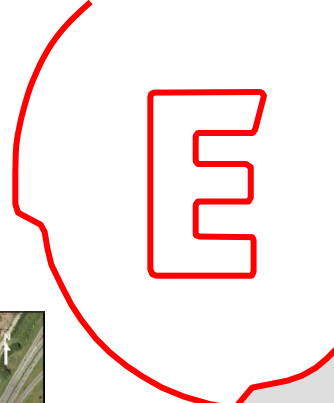
- 4 møller
- Hovedforslag og alternativ
- Højde op til 148 m. (120 m.)
- Produktion: 40 GWh/år (21 GWh/år)
- 10.000 husstandes årlige elforbrug (5.250 husstandes årlige elforbrug)
- Opføres 2013
- Levetid: 25 år



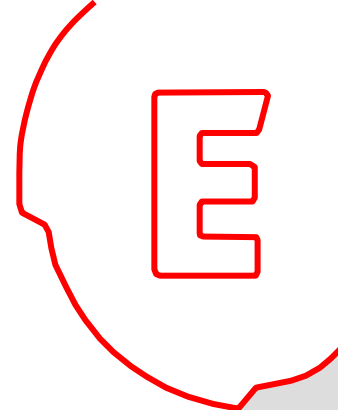
Kalvebod Syd

- Område på Vestamager mellem Amagermotorvejen og Kalvebodløbet som er omfattet af Kalvebodkile-fredningen
- Opstillingsarealet anvendes af Kalvebod Miljøcenter til tung jordbehandling og affaldsdeponi

Kalvebod Syd



Værditabsordningen



- **Mulighed for erstatning af værditab på fast ejendom som følge af opstilling af større vindmøller (Lov om fremme af vedvarende energi, lov nr. 1392 af 27.12.2008)**
- **Anmeldelse af krav skal sendes til Energinet.dk inden 4 uger efter afholdelse af offentligt møde**
- **Alle kan anmelde krav om erstatning** (anmeldes der krav for ejendomme beliggende uden for 6 x møllehøjde, skal der dog betales et gebyr på 4.000 kr., som tilbagebetales, hvis der tilkendes erstatning, eller hvis sagen ikke kan realitetsbehandles)
- **Ejere af ejendomme, der består af mere end én matrikel (typisk landbrugsejendomme), kan kun anmelde krav om erstatning for værditab for den samlede ejendom** (og derimod ikke kun for enkelte matrikler ud af den samlede ejendom)
- **Hvorvidt der skal betales gebyr for kravanmeldelsen, afhænger af om den del af ejendommen, der må forventes at lide værditab (typisk beboelsen), ligger helt eller delvist inden for en afstand af 6 x møllehøjde i forhold til nærmeste planlagte mølle** (det er derfor ikke sikkert, at man kan anmelde krav gebyrfrit, selvom man ejer en matrikel, som fremgår af listen)
- **Kun, hvis der foreligger særlige omstændigheder, kan ejeren anmelde krav efter udløbet af 4-ugers-fristen** (f.eks. ved sygdom, længere tids bortrejse eller lign.)
- **Anmeldesskemaet kan udfyldes online på www.taksationsmyndigheden.dk eller alternativt kan udskrives fra samme hjemmeside og sendes pr. post til Energinet.dk, Front Office** (ved eventuelle spørgsmål kan Front Office kontaktes, tlf. 70 20 13 53)

Værditabsordningen

Ejendomme inden for en afstand af op til 6 gange vindmøllernes totalhøjde kan anmelde krav gebyrfrit



Salg af andele

- Mulighed for køb af andele ved opstilling af større vindmøller (Lov om fremme af vedvarende energi, lov nr. 1392 af 27.12.2008)
- Krav om at mindst 20% af projektet udbydes på andele. Københavns Energi udbyder én mølle i hvert projekt til salg via andele (henholdsvis 25% og 33% af projektet)
- Forventet antal af andele i udbud:
 - Kalvebod Syd: ca. 10.000 stk.
 - Prøvestenen: ca. 5.000 stk.
- Andelene udbydes først til nærmeste naboer ("op til 4,5 km. fra opstillingsstedet"), herefter til de øvrige borgere i København. Såfremt der stadig er andele tilbage kan disse frit sælges af Københavns Energi
- Prisen pr. andel kendes først når projektet er endelig kontraheret
- Pris pr. andel ved lignende projekter ca. 4.000 – 5.000 kr.
- Mulighed for forhåndstegning hos Københavns Energi – direkte besked når salget går i gang
- Salg af andele forventes igangsat i slutningen af 2012
- Skatteforhold: Afkast på op til 7.000 kr. om året er skattefrit

Salg af andele

